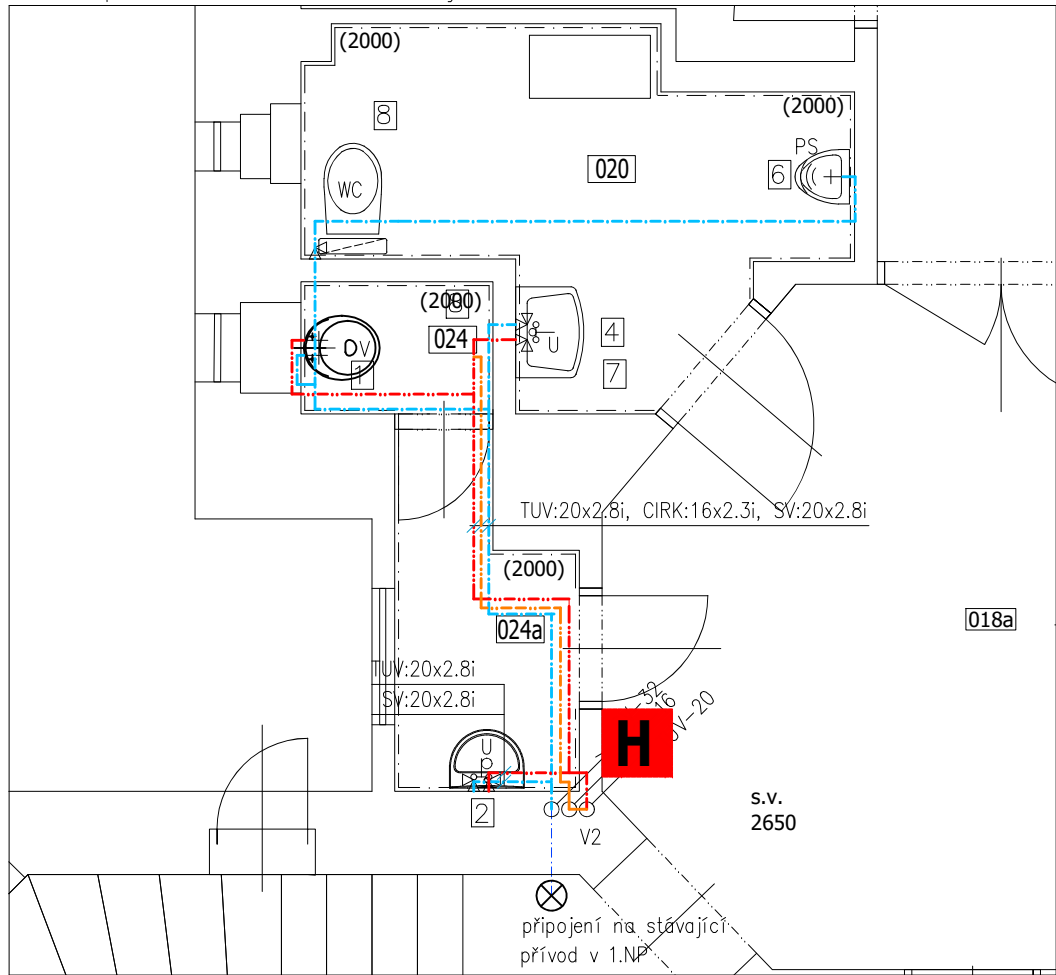


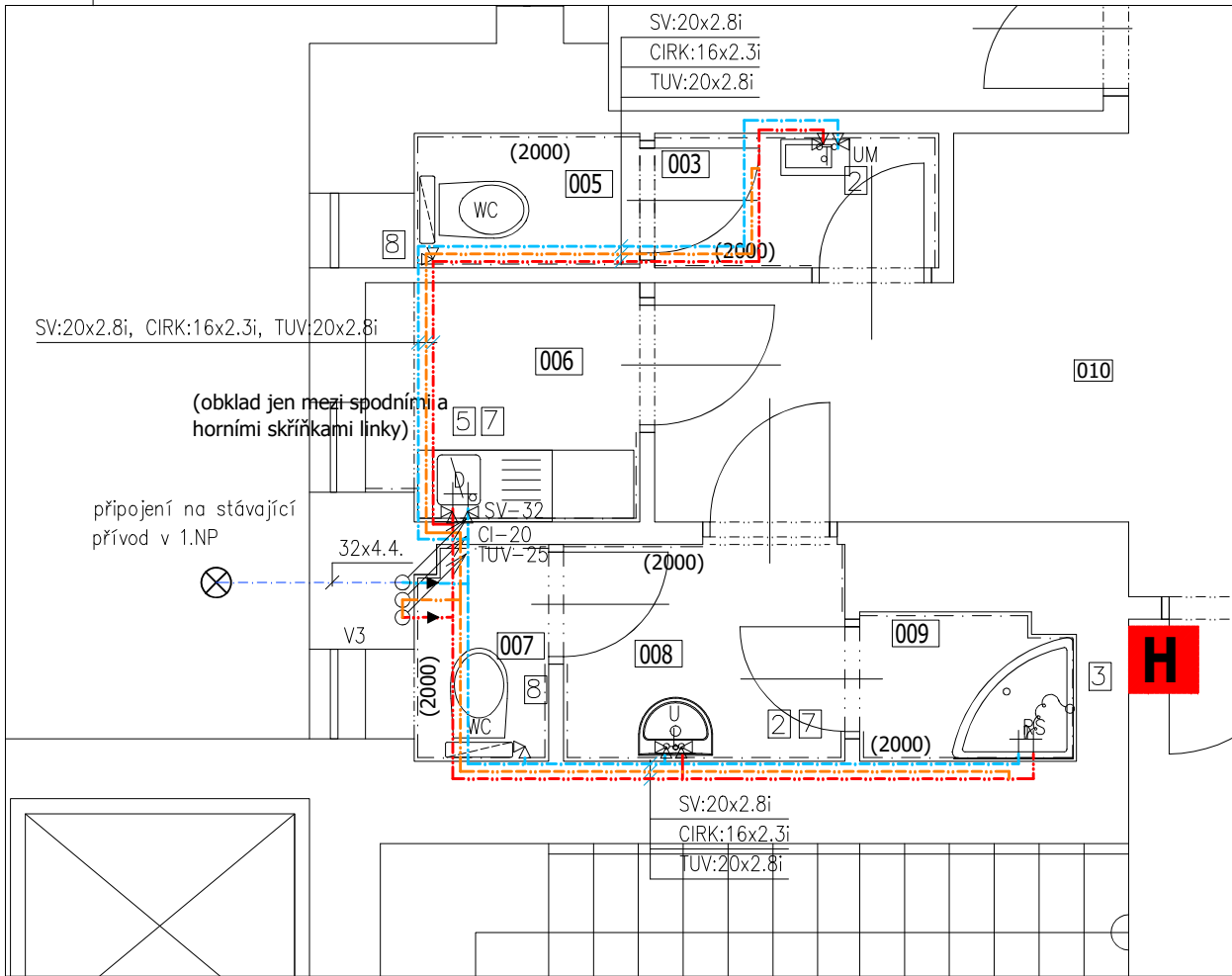
3. etapa – část hlavní budovy



- Označení zařizovacích předmětů
- U – umyvadlo
 - WC – klozet
 - RS – sprchový kout
 - V – výlevka
 - UM – umývatko
 - PS – pisoár
 - SŽ –sprchový podlahový žlab
 - B –bojler

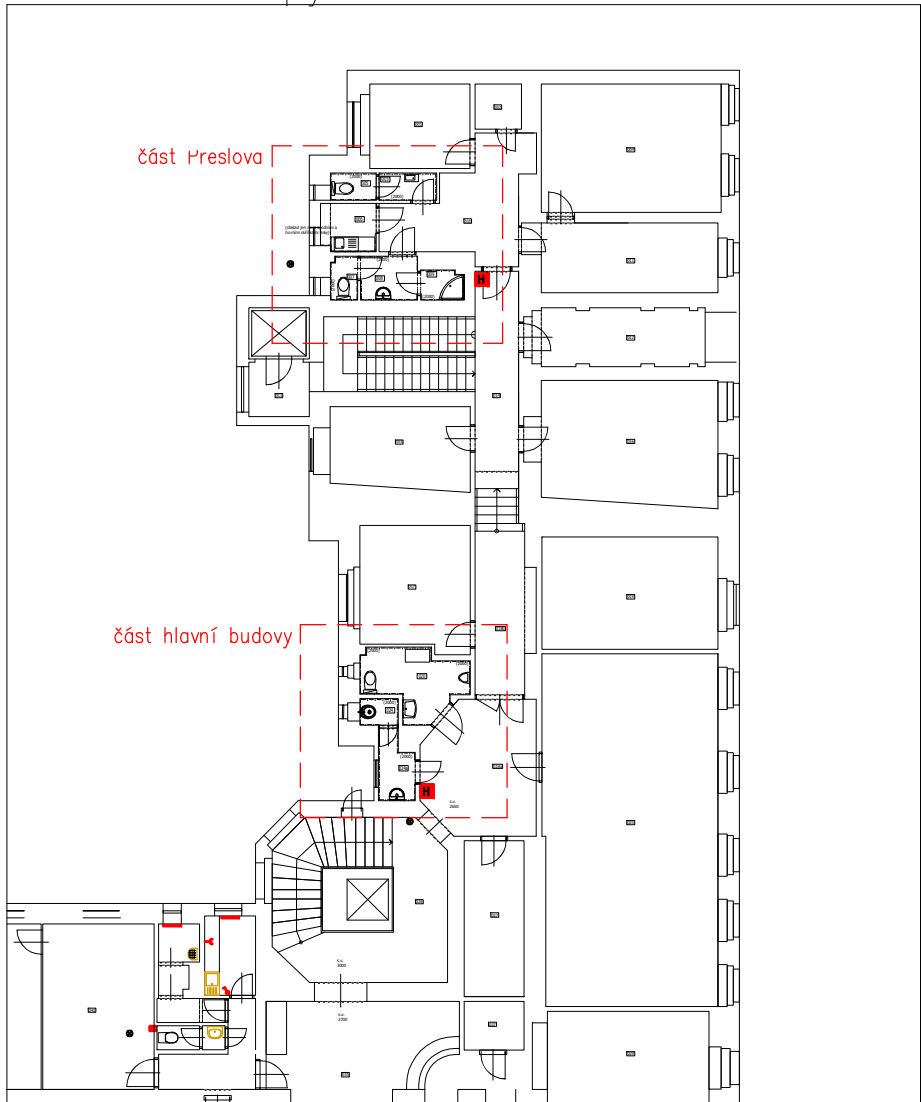
Prostor 3. etapy – 1:250

3. etapa – část Preslova



Legenda výtokových armatur

- 1 baterie jednopáková chromová rozteč 150 mm nástěnná, prodloužené raménko
- 2 umyvadlová baterie jednopáková chromová stojánková s otočným raménkem s výpustí
- 3 sprchová páková chromová nástěnná baterie s výtokovým raménkem, sprchová hlavice na flexibilní chromové hadici, držák sprchové hlavice
- 4 umyvadlová baterie pro OTP jednopáková chromová stojánková s otočným prodlouženým raménkem s výpustí
- 5 dřezová baterie jednopáková chromová stojánková s otočným prodlouženým raménkem
- 6 pisoárový ventil sensorový
- 7 2 x roháček s filtrem celochrom 1/2 x 3/8, 2 x propojovací hadička
- 8 1 x roháček s filtrem celochrom 1/2 x 3/8, 1 x propojovací hadička
- 9 FV PPR ventil přímý plastový rozměr dle potrubí + dvířka 150x200 mm s rámem
- 10 Páková umyvadlová baterie bez excentru
- 11 elektrický bojler 75 l, 60 l, 50 l



Tabulka místností–nový stav

Číslo	Název	Plocha [m²]	Podlaha	Stěny	Strop	Obvod [m]	Podlaží
003	UMÝVÁRNA	1,71	KERAMICKÁ DLAŽBA	KER.OBKL.,MALBA	MALBA VÁPENNÁ	5,6	1.NP
005	WC	1,36	KERAMICKÁ DLAŽBA	KER.OBKL.,MALBA	MALBA VÁPENNÁ	4,82	
006	KUCHYŇ	2,87	KERAMICKÁ DLAŽBA	KER.OBKL.,MALBA	MALBA VÁPENNÁ	6,87	
007	WC	1,27	KERAMICKÁ DLAŽBA	KER.OBKL.,MALBA	MALBA VÁPENNÁ	4,7	
008	UMÝVÁRNA	2,73	KERAMICKÁ DLAŽBA	KER.OBKL.,MALBA	MALBA VÁPENNÁ	6,66	
009	SPRCHA	1,4	KERAMICKÁ DLAŽBA	KER.OBKL.,MALBA	MALBA VÁPENNÁ	4,9	
020	WC ZTP	6,44	KERAMICKÁ DLAŽBA	KER.OBKL.,MALBA	MALBA VÁPENNÁ	12,07	
024	VÝLEVKA	1,11	KERAMICKÁ DLAŽBA	KER.OBKL.,MALBA	MALBA VÁPENNÁ	4,29	
024a	UMÝVADLO	2,43	KERAMICKÁ DLAŽBA	KER.OBKL.,MALBA	MALBA VÁPENNÁ	7,2	

KK–projekty s.r.o. PROJEKTOVÁNÍ POZEMNÍCH STAVEB KALKULACE STAVEB INŽENÝRSKÁ ČINNOST 3D VIZUALIZACE Tel.: +420 731 155 166 e-mail: ladislav.knap@gmail.com www.laknasoft.cz				RAZÍTKO A ČÍSLO AUTORIZACE:	
SEVERKA: 	ILUSTRÁČNÍ OBRAZEK:		ČÍSLO PARÉ:		
ZOD. PROJEKTANT L. Knap 0400044	VYPRACOVAL L. Knap	KRESLIL L. Knap	KONTRLOVAL L. Knap 0400044	Ladislav Knap Za Korkem 121 Klášterec nad Ohří 431 51 IČ: 12068594	
MÚ: Praha 5				FORMÁT	
INVESTOR:MČ Praha 5, Nám. 14. října 1381/4				DATUM	2/2024
AKCE: Změna dispozičního řešení sociálních zařízení a rekonstrukce rozvodů sociálních zařízení objektu Nám.14.října 1381/4, Praha 5				ÚČEL	DPS
				Č.ZAKÁZKY	SA18
				KÓTOVÁNO	
				PROFESE	
NÁZEV: 1. NP – rozvod SV, TUV a cirkulace				MÉRITKO 1:50, 1:250	ČÍS. VÝKRESU D1.4.b17